

「親子で学ぶ 防災・減災ピクニック 2026」を開催します！**～必ず来る、その日のために 家族の防災力を高めて、将来に備えよう～**

日本損害保険協会中部・北陸支部（委員長：渡辺一奈・三井住友海上火災保険株式会社執行役員）は、5月30日（土）に名古屋大学東山キャンパスで、親子で防災・減災を楽しく学ぶ「防災・減災ピクニック」を実施します。

本イベントは、名古屋大学の 福和 伸夫 名誉教授をナビゲーターに迎え、南海トラフ巨大地震などの自然災害について、親子で体験・体感しながら防災・減災を学ぶことにより、家族の防災力を高めることで、将来に備えるためのプログラムです。2016年から実施しており、新型コロナウイルスの影響で開催できなかった2020年・2022年を除き、9回目の開催となります。

今回も、名古屋大学博物館とコラボした地学等を学ぶ博物館ツアーや、名古屋大学の地層・建物などを探検するキャンパスツアー、福和教授による揺れの実験や減災館ツアー等、盛りだくさんのプログラムで実施します。多くのご家族のご参加をお待ちしています（当日のスケジュールは添付のチラシをご参照ください）。

【開催概要】 *参加費無料**<日時>**

- ・5月30日（土）9時00分～12時15分（8時45分受付開始）

<集合場所>

- ・名古屋大学博物館（名城線「名古屋大学駅」下車2番出口すぐ）

<定員>

- ・小学生の親子20組40名（応募者多数の場合は抽選）

<申込方法>

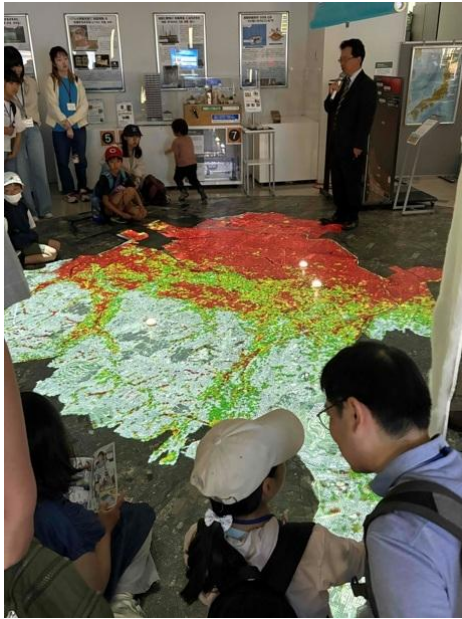
- ・チラシ記載の二次元コードから、5月12日（火）17時までにお申し込みください。
- ・参加申込人数が定員を超えた場合、抽選となりますので、ご了承ください。



昨年度の様子（博物館ツアー）



昨年度の様子（キャンパスツアー）



昨年度の様子（減災館ツアー）



昨年度の様子（揺れの実験）



チラシ（表）



チラシ（裏）

※下記 URL からチラシ（PDF）をダウンロードいただけます

https://www.sonpo.or.jp/news/branch/chubu-hokuriku/2026/pdf/2604_chirashi.pdf?channel=

防災 plus 地学 名古屋大学博物館とコラボ!

親子20組

40名

参加費無料

要事前申込

防災・減災 ピクニック 2026

夏の
自由研究を
先取り!
写真OK!

地震の
“揺れ”を学ぶ!
※プリンを使った実験等

名古屋大学
東山キャンパスを
探検!
探検ルート※

※天候等により、ルートが変更になる可能性があります。

地震と地層の関係を知る
名古屋大学
博物館 & 減災館
ツアー



2026.5/30(土) 9:00~12:15 雨天決行

(名古屋大学博物館にて受付8:45~)

集合場所 名古屋大学東山キャンパス
(名古屋大学博物館)
↑名城線「名古屋大学駅」下車2番出口すぐ

対象 親子 (保護者と小学生の子ども)

今後30年以内に発生すると
言われている南海トラフ巨大地震。
防災の基礎でもある地学を学びつつ、
防災・減災について親子で
体験学習しよう!

ナビゲーター

名古屋大学名誉教授
福和 伸夫 氏

共催 / 一般社団法人 日本損害保険協会 中部・北陸支部 名古屋大学博物館

協力 / 名古屋大学減災連携研究センター 公益財団法人 中部科学技術センター 愛知県損害保険代理業協会
後援 / あいち・なごや強靱化共創センター 中日新聞社

スケジュール(予定)

8:45～ 集合・受付(名古屋大学博物館 1階)

9:00～ 9:10 ナビゲーター等の紹介

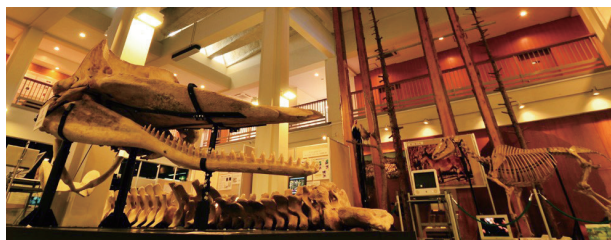
9:10～ 9:40 名古屋大学博物館ツアー

・学芸員や大学生が展示物等を解説します。

マッコウクジラの
骨格標本を
さわって
観察したい!



顕微鏡で
放散虫を
見てみたい!



9:40～10:30 東山キャンパスを探検(博物館～減災館)

・キャンパス歩きも楽しみつつ、大学生が地層や遺跡等について解説します。(雨天の場合、プログラム変更の可能性があります。)

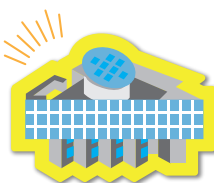
・減災館で休憩をはさみます。



前回の様子

10:30～11:00 減災館見学ミニツアー

・減災館の施設見学とともに、プロジェクションマッピングや学習装置等も体験します。



前回の様子

11:00～12:15 福和先生と一緒に揺れを学ぶ

・プリンやココア、教材キットを使った実験で、地震の「揺れ」について学びます。



前回の様子



12:15～

レスキューフーズプレゼント・終わりの会・解散

・火や電気を使わずに、いつでもどこでも簡単に加熱ができる非常食(レスキューフーズ)をプレゼントします。自宅で食べてみて下さい。

持ち物と服装

✓ 水筒・筆記用具

✓ 動きやすい服装

✓ 雨具(雨天の場合)

※熱中症に十分気をつけて、水分を補給してください。

申込
方法

お申し込みはこちら



申込
締切

2026年5月12日(火)必着

※応募者多数の場合は、抽選となります。

※ご参加いただける方には、5月19日(火)までに参加案内のメールを送付します。

※登録のメールアドレスが「メール指定受信登録」や「迷惑メール受信拒否設定」などをされている場合は、弊社からのメールを受信することが出来ません。お手数ではありますが、ご使用のメールの設定をご確認いただき、設定されている場合は、下記のドメインを解除していただきますようお願い申し上げます。

<https://forms.office.com/r/r4J9WuywJ9>

※メールやお電話のお申し込みはできません。

chubu-hokuriku@sonpo.or.jp

※ご連絡いただいた個人情報につきましては、ピクニック運営の目的以外に使用することはありません。また、この情報は第三者に提供することはありません。

※当日はメディアの取材等によって、イベントの様子を写真並びに動画撮影する場合があります、それらは広告物に掲載される場合がございます。掲載をご希望されない場合は、当日スタッフにお申し付けください。

問い合わせ先 (一社)日本損害保険協会 中部・北陸支部

TEL 052-249-9760

E-mail chubu-hokuriku@sonpo.or.jp