

親子で学ぶ

# 防災・減災 ピクニック

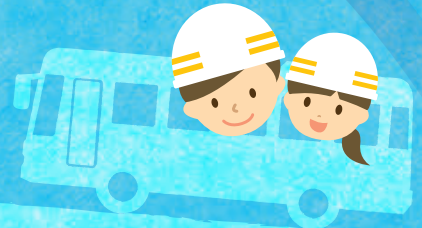
summer picnic in 2017

愛知県内の  
親子 20 組

40名

参加費  
無料

非常食プレゼント



日時 2017年7月22日(土) 10時00分～15時00分

ルート 名古屋大学減災館→名古屋都市センター

今後 30 年以内に発生するとされている南海トラフ巨大地震。  
親子で体験・体感しながら防災・減災を学ぶことにより、家族の防災力を高め、将来に備えよう！

## 実施内容

愛知県内の防災・減災の拠点である名古屋大学減災館と名古屋都市センターをバスで移動しながら、親子で防災・減災を楽しく学びます。

持ち物 昼食はこちらで用意します。

- 水筒 ※熱中症に十分気をつけて、水分を補給してください。
- 筆記用具

## 服装

- 動きやすい服装でお越しください。

## 対象

- 小学生（親子でご参加ください。）  
※お子様が複数の場合も参加可能です。

## 集合・解散

- 集合：9時45分「名古屋大学減災館」集合  
※会場には駐車場を用意しておりませんので、各自、公共交通機関などを利用してください。
- 解散：15時00分「名古屋都市センター」解散  
※金山駅が最寄です。

## お問い合わせ

一般社団法人 日本損害保険協会 中部支部

住所：〒460-0008 名古屋市中区栄 4-5-3 KDX 名古屋栄ビル 4 階

TEL：052-249-9760 FAX：052-249-9761 E-mail：nagoya@sonpo.or.jp

ナビゲーター



名古屋大学減災連携研究センター  
福和伸夫センター長



名古屋大学減災館 アクセス

「名古屋」駅方面から

地下鉄東山線「本山」駅で乗り換え

名城線右回り「名古屋大学」駅下車 所要時間：約 25 分


「金山」駅方面から

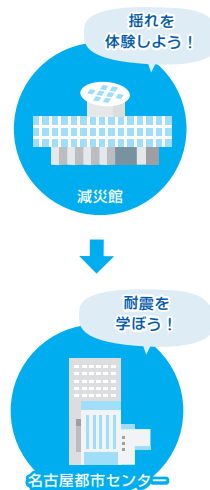
地下鉄名城線左回り「名古屋大学」駅下車 所要時間：約 21 分

主催 一般社団法人日本損害保険協会

協力 愛知県 名古屋市 名古屋大学減災連携研究センター 名古屋都市センター 後援 中日新聞社

## スケジュール

- 9:45 名古屋大学減災館に集合・受付
- 10:00～11:30 名古屋大学減災館（名古屋市千種区）
- プリンを使って地震の揺れを実験
  - 減災・体感実験室で地震を体感 など
- 11:30～12:30  防災・減災の視点から名古屋のまちを再発見
- 12:30～14:50 名古屋都市センター（名古屋市中区）
- 昼食（非常食の試食）
  - 減災館おさらいクイズ
  - 耐震を学ぶストローハウス作り
- 15:00～ 名古屋都市センターで解散 ※金山駅が最寄です。



## 申込方法

必要事項を記入の上、ファクスかメールのいずれかでお申し込みください。  
必ず親子でのお申し込みをお願いします。

## 申込締切

**2017年7月10日(月)必着**

\*応募者多数の場合は、抽選となります。  
当選した方のみ、7月13日(木)までにご連絡をいたします。

## ✉ メールでの応募

宛先	nagoya@sonpo.or.jp
件名	親子で学ぶ 防災・減災ピクニック申込
1. 住所 2. 参加希望者全員のお名前とお子様の学年 3. メールアドレス 4. 電話番号	

※ご登録のメールアドレスが「メール指定受信登録」や「迷惑メール受信拒否設定」などをされている場合は、弊社からのメールを受信することが出来ません。お手数ですが、ご使用のメールの設定をご確認いただき、設定されている場合は、下記のドメインを解除していただきますようお願い申し上げます。  
nagoya@sonpo.or.jp

## 📠 ファクスでの応募

親子で学ぶ 防災・減災ピクニック お申込書	
①住所	□□□□□□□□
②参加希望者	(保護者のお名前) ふりがな
	(お子様のお名前と学年) ふりがな
	( ) 年生
②参加希望者	(お子様のお名前と学年) ふりがな
	( ) 年生
③電話番号	
④メールアドレス	

一般社団法人日本損害保険協会 中部支部宛



**FAX 052-249-9761**



必要事項をご記入の上、このファクス番号へ送信ください。