

親子で学ぶ

愛知県内の
親子 20 組

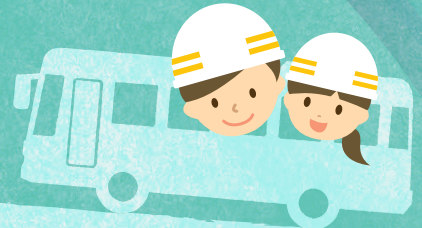
40名

参加費
無料

防災・減災 ピクニック

summer picnic in 2018

参加賞プレゼント



日時 2018年8月4日(土) 10時00分～15時00分

ルート 名古屋大学減災館→名古屋都市センター

今後 30 年以内に発生するとされている南海トラフ巨大地震。
親子で体験・体感しながら防災・減災を学ぶことにより、家族の防災力を高め、将来に備えよう！

実施内容

愛知県内の防災・減災の拠点である名古屋大学減災館と名古屋都市センターをバスで移動しながら、親子で防災・減災を楽しく学びます。

持ち物 昼食はこちらで用意します。

- 水筒 ※熱中症に十分気をつけて、水分を補給してください。
- 筆記用具

服装

- 動きやすい服装でお越しください。

対象

- 小学生（親子でご参加ください。）
※お子様が複数の場合も参加可能です。

集合・解散

- 集合：9時45分「名古屋大学減災館」集合
※会場には駐車場を用意しておりませんので、各自、公共交通機関などを利用してください。
- 解散：15時00分「名古屋都市センター」解散
※金山駅が最寄です。

お問い合わせ

一般社団法人 日本損害保険協会 中部支部

住所：〒460-0008 名古屋市中区栄 4-5-3 KDX 名古屋栄ビル 4階

TEL：052-249-9760 FAX：052-249-9761 E-mail：nagoya@sonpo.or.jp

ナビゲーター



名古屋大学減災連携研究センター
福和伸夫センター長



名古屋大学減災館 アクセス

「名古屋」駅方面から所要時間約 25 分

地下鉄東山線「本山」駅で乗り換え

名城線右回り「名古屋大学」駅下車


「金山」駅方面から所要時間約 21 分

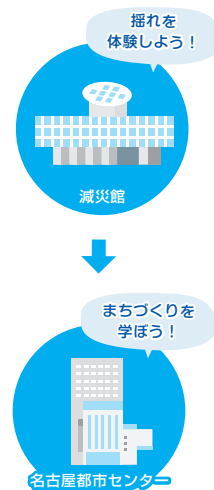
地下鉄名城線左回り「名古屋大学」駅下車

主催 一般社団法人日本損害保険協会

協力 愛知県 名古屋市 名古屋大学減災連携研究センター 名古屋都市センター 愛知県損害保険代理業協会 後援 中日新聞社

スケジュール

- 9:45 名古屋大学減災館に集合・受付
- 10:00～11:30 名古屋大学減災館（名古屋市千種区）
- ・プリンを使って地震の揺れを実験
 - ・減災・体感実験室で地震を体感 など
- 11:30～12:30  防災・減災の視点から名古屋のまちを再発見
- 12:30～14:50 名古屋都市センター（名古屋市中区）
- ・昼食（非常食の試食）
 - ・クイズで学ぶ名古屋のまちづくり
- 15:00 名古屋都市センターで解散 ※金山駅が最寄です。



申込方法

必要事項を記入の上、ファクスかメールのいずれかでお申し込みください。
必ず親子でのお申し込みをお願いします。

申込締切

2018年7月17日(火)必着

*応募者多数の場合は、抽選となります。
当選した方のみ、7月20日(金)までにご連絡をいたします。

✉ メールでのご応募

宛先	nagoya@sonpo.or.jp
件名	親子で学ぶ 防災・減災ピクニック申込
1. 住所	
2. 参加希望者全員のお名前とお子様の学年	
3. メールアドレス	
4. 電話番号	

※ご登録のメールアドレスが「メール指定受信登録」や「迷惑メール受信拒否設定」などをされている場合は、弊会からのメールを受信することが出来ません。お手数ではございますが、ご使用のメールの設定をご確認いただき、設定されている場合は、下記のドメインを解除していただきますようお願い申し上げます。
nagoya@sonpo.or.jp

📱 QRコードでのご応募➡



📄 ファクスでのご応募

親子で学ぶ 防災・減災ピクニック お申込書

①住所	□□□□□□□□
②参加希望者	(保護者のお名前) ふりがな
	(お子様のお名前と学年) ふりがな (年生)
	(お子様のお名前と学年) ふりがな (年生)
③電話番号	
④メール アドレス	

一般社団法人日本損害保険協会 中部支部宛



FAX 052-249-9761



必要事項をご記入の上、このファクス番号へ送信ください。