

親子で学ぶ 防災・減災ピクニックのご案内

～必ず来る、その日のために 家族の防災力を高めて、将来に備えよう～

日本損害保険協会中部支部（委員長：中西 貴志・損害保険ジャパン株式会社 常務執行役員）は、6月3日（土）に愛知県の名古屋大学東山キャンパスで、親子で防災・減災を楽しく学ぶ「防災・減災ピクニック」を実施します。本イベントは2016年から実施しており、新型コロナウイルスの影響で開催できなかった2020年・2022年を除き、今年度で6回目の開催となります。

名古屋大学の 福和 伸夫 名誉教授をナビゲーターに迎え、今後30年以内に発生するとされている南海トラフ巨大地震などの自然災害について、親子で体験・体感しながら防災・減災を学ぶことにより、家族の防災力を高めることで、将来に備えるためのプログラムとなっています。

また、今年から新たに、名古屋大学博物館とコラボし、地震と地層の関係を知る博物館ツアーや、東山キャンパスの地層や建物などを探検するツアーも実施します。多くのご家族のご参加をお待ちしています。

【開催概要】 *参加費無料

<日時>

・6月3日（土）9時00分～12時00分（8時30分受付開始）

<集合場所>

・名古屋大学博物館（名城線「名古屋大学駅」下車2番出口すぐ）

<定員>

・愛知県内の小学生の親子20組40名（応募者多数の場合は抽選）

<申込方法>

・住所、参加希望者全員のお名前とお子様の学年、メールアドレス、電話番号を記載の上、5月15日（月）までに日本損害保険協会中部支部宛てにメール（nagoya@sonpo.or.jp）でお申し込みください。



名古屋大学博物館



2021年開催時の様子

防災 plus 地学 名古屋大学博物館とコラボ!

愛知県内の
親子20組

40名

参加費無料

防災・減災 ピクニック 2023

夏の
自由研究を
先取り!
写真OK!

地震の
“揺れ”を学ぶ!

※プリンを使った実験等

名古屋大学
東山キャンパスを
探検!

探検ルート※

※天候等によりルートが変更になる可能性があります。

地震と地層の関係を知る

名古屋大学
博物館ツアー



2023.6/3 (土)

9:00~12:00
(名古屋大学博物館にて受付8:30~)

雨天
決行

集合
場所

名古屋大学東山キャンパス
(名古屋大学博物館)

↑名城線「名古屋大学駅」下車2番出口すぐ

対象

親子(親1人と小学生以上の子ども複数可)

今後30年以内に発生すると言われている南海トラフ巨大地震。防災の基礎でもある地学を学びつつ、防災・減災について親子で体験学習しよう!

ナビゲーター

名古屋大学名誉教授
福和 伸夫 氏

共催 / 一般社団法人 日本損害保険協会 中部支部 名古屋大学博物館

協力 / 名古屋大学減災連携研究センター 公益財団法人 中部科学技術センター 愛知県損害保険代理業協会
後援 / あいち・なごや強靱化共創センター 中日新聞社

スケジュール

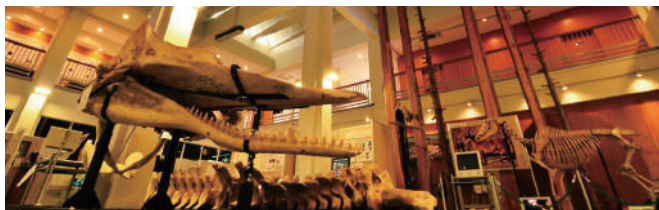
8:30～ 集合・受付（名古屋大学博物館 1 階）

9:00～ 9:10 ナビゲーター等の紹介

9:10～ 9:40 名古屋大学博物館ツアー



何が
展示されて
いるかな？



9:40～10:25 東山キャンパスを探検（博物館～減災館）

・歩きながら、地震と地層の関係を解説します。

10:25～10:35 休憩（減災館）

10:35～11:45 福和先生と一緒に揺れを学ぶ

・プリンやココア、教材キットを使った実験で、地震の「揺れ」について学びます。



前回の様子



11:45～12:00 レスキューフーズプレゼント・終わりの会

・火や電気を使わずに、いつでもどこでも簡単に加熱ができる非常食(レスキューフーズ)をプレゼントします。自宅で食べてみてください。

12:00～ 解散（減災館）

新型コロナウイルス予防対策

マスクの着用は個人の判断が基本となりますが、感染予防対策のため入館時の検温、アルコールによる手指消毒へのご協力をお願いします。

持ち物と服装

- ✓ 水筒・筆記用具
- ✓ 動きやすい服装
- ※熱中症に十分気をつけて、水分を補給してください。
- ✓ 雨具（雨天の場合）

申込方法 必要事項を記入の上、メールでお申込ください。
必ず親子でのお申込をお願いします。

申込締切 **2023年5月15日(月)必着**

*応募者多数の場合は、抽選となります。当選した方のみ、5月24日(水)までにメールにて、参加のご連絡をいたします。

✉ メールでの応募

宛先 nagoya@sonpo.or.jp

件名 親子で学ぶ 防災・減災ピクニック2023申込

1. 住所
2. 参加希望者全員のお名前とお子様の学年
3. 電話番号
4. メールアドレス

※ご登録のメールアドレスが「メール指定受信登録」や「迷惑メール受信拒否設定」などをされている場合は、弊社からのメールを受信することが出来ません。お手数ですが、ご使用のメールの設定をご確認いただき、設定されている場合は、下記のドメインを解除していただきますようお願い申し上げます。

nagoya@sonpo.or.jp

■ 問い合わせ先

(一社)日本損害保険協会中部支部

TEL 052-249-9760 E-mail nagoya@sonpo.or.jp

※ご連絡いただいた個人情報につきましては、ピクニック運営の目的以外に使用することはありません。また、この情報は第三者に提供することはありません。

※当日はメディアの取材等によって、イベントの様子を写真並びに動画撮影する場合があります、それらは広告物に掲載される場合がございます。掲載をご希望されない場合は、当日スタッフにお申し付けください。