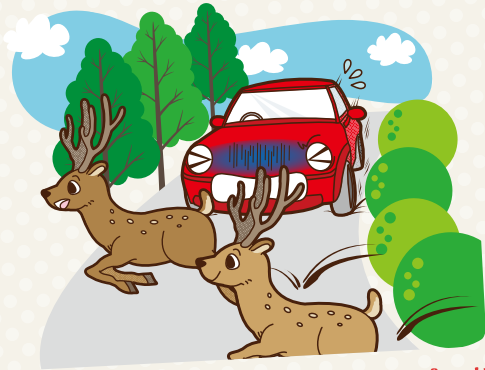


エゾシカの習性①

連続で飛び出してくる

エゾシカは群れで移動する習性があります。

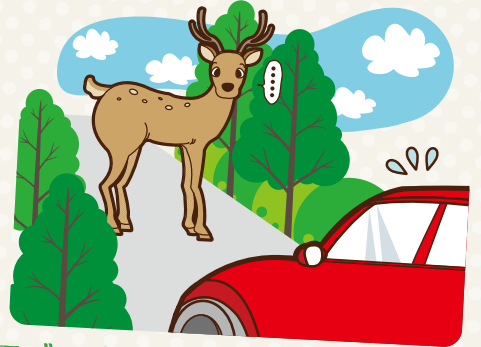


運転中にエゾシカを見たらスピードを落としましょう。

エゾシカの習性②

道路上で動きが止まる

ライトの光や車の走行の音に反応して道路上で立ち止まることがあります。



エゾシカが道路からいなくなつてから動き出しましょう。

エゾシカの習性③

道路では滑りやすい

エゾシカのひづめは舗装道路では滑りやすくなっています。



エゾシカは道路上では動きが鈍いので注意しましょう。

エゾシカの習性④

夜間に目が光る

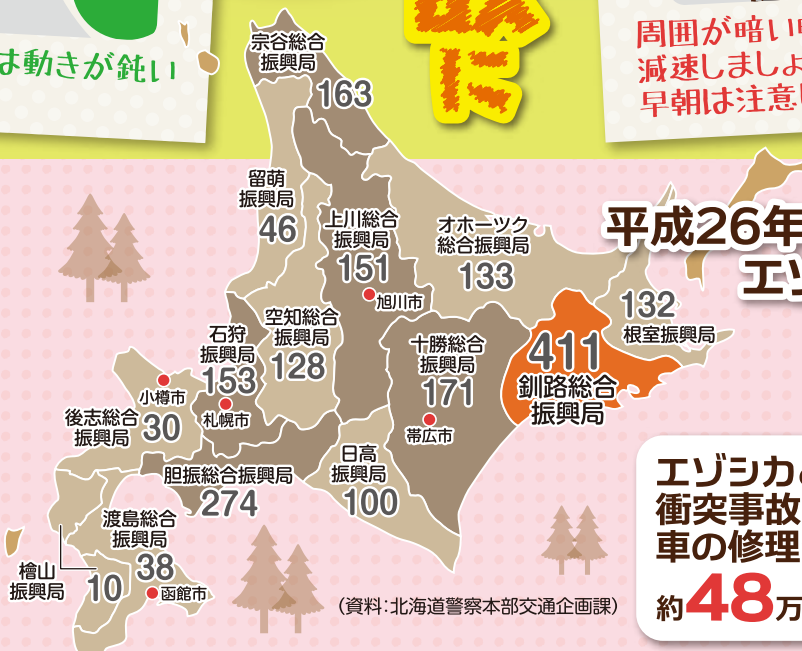
ライトの光がエゾシカの目にあると、光って見えます。



周囲が暗い時に光るモノを見たら、減速しましょう。特に日没から夜間、早朝は注意しましょう。

エゾシカとの衝突事故に ご注意ください！

4月、5月、10月、11月は
エゾシカの動きが
活発になり、事故が多発する
傾向にあるので注意！



平成26年に**1,940**件の
エゾシカが関係する
交通事故が
発生しています！

エゾシカとの
衝突事故による
車の修理費



約**48**万円※
※平成26年度車両保険金平均支払額
(資料:日本損害保険協会北海道支部調べ)

エゾシカは急に飛び出してきました！ スピードを落として、前をよく見ましょう！

居眠りは死への直行便！ ちょっとの仮眠で爽快運転

防ごう！
正面衝突事故！

2時間毎に休憩を

単純な道路では、
睡魔は2時間周期で襲ってきます。

あくびが出たら探そうP

道の駅、コンビニ、駐車帯などに車を止め、
仮眠をとみましょう。

仮眠の後は軽体操を

心身機能を十分に目覚めさせないと、
運転開始後、また眠くなります。



エゾシカとの衝突事故に備えるために

エゾシカなどの野生動物との衝突事故が発生した場合、自動車保険で補償が受けられることがあります。



どんなタイプの車両保険だとエゾシカとの衝突事故を補償してくれるの？

自動車保険での補償 Q&A

単独事故等を補償するタイプ(下表のタイプ1)だと安心です。



エゾシカとぶつかって自分の自動車が壊れてしまったときは、補償されるの？



車両保険で補償されますが、契約内容によっては補償されないこともあります。

一般的には自分の自動車が破損してしまった場合には、車両保険が適用されます。ただし、エゾシカ等の野生動物との衝突事故は、単独事故を補償するタイプの車両保険でないと補償されません。車両保険には、下表のように様々な補償タイプがあるので、ご自身の契約内容を一度確認してみてください。

		タイプ1	タイプ2	タイプ3
車両保険のタイプと補償範囲	他車との衝突等	○	○*	○*
	火災・爆発・盗難等	○	○	×
	単独事故等	○	×	×

○:補償されます ×:補償されません ※相手自動車およびその運転者または所有者が確認された場合のみ補償

運転者自身や同乗者がケガをしてしまったときは、補償されるの？



「人身傷害補償保険」や「搭乗者傷害保険」によって補償されます。

エゾシカ等の野生動物との衝突により、運転者自身や同乗者がケガをしてしまった場合、契約に「人身傷害補償保険」や「搭乗者傷害保険」を付けている場合には補償されます。

他人の車を破損させたり、他人にケガを負わせてしまったときは、補償されるの？



「対物賠償責任保険」や「対人賠償責任保険」によって補償されます。

エゾシカ等の野生動物との衝突を避けようとして、対向車や歩行者に接触してしまい、車を破損させてしまった、またケガをさせてしまった場合には、相手に対する損害賠償責任が発生することがあります。その際の損害賠償責任については、それぞれ「対物賠償責任保険」や「対人賠償責任保険」によって補償されます。

保険会社や契約内容によって補償範囲が異なる場合もあるので、詳しくは保険会社へお問い合わせください!!