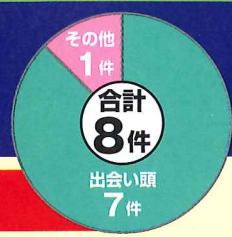


交差点での事故に注意!

人身事故の多い交差点 ワースト5 (平成28年 栃木県警調べ)

ワースト1 旧一条中南西側交差点 日光街道・市道



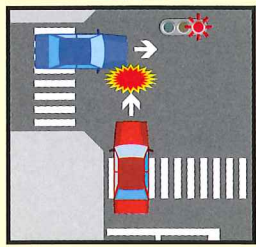
四差路交差点での出会い頭事故

事故の解説

考え事や脇見をしていて、赤信号を無視して交差点に進入しての事故や、安全確認が不十分で交差点に進入し出会い頭での事故が発生。

予防策

前方をよく見て運転に集中することや、脇道から交差点進入時には、ミラーだけでなく目視して安全確認を十分に行うこと。



ワースト2 田中橋北交差点 国道293号・県道8号



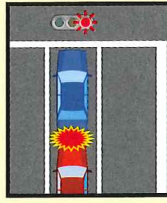
信号待ちや渋滞時の追突事故

事故の解説

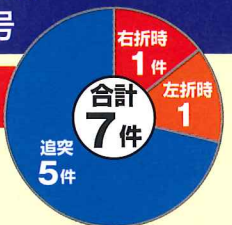
考え事や脇見やペダル操作のミスにより信号待ちや渋滞時に追突事故が発生。

予防策

前方をよく見て運転に集中することや、確実な運転操作をすること。



ワースト2 道の駅交差点 県道270号・県道16号



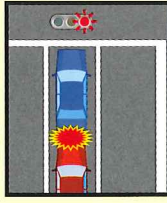
追突、右折時、左折時事故

事故の解説

【追突事故】
脇見、前方車両の動向確認不足、不注意。

予防策

【追突事故】
前方をよく見て運転に集中すること。



ワースト4 西坪山工業団地入口交差点 国道4号・市道



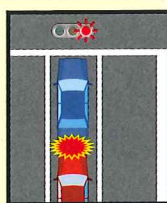
追突事故

事故の解説

脇見や前車の動きに対する判断を誤り追突事故が発生。

予防策

前方をよく見て運転に集中すること。



ワースト4 小山(東)交差点 県道50号・市道



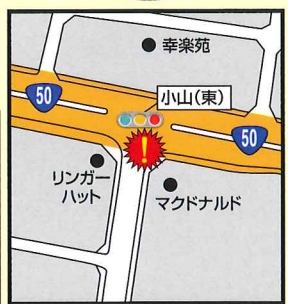
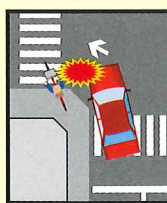
左折時、追突、出会い頭事故

事故の解説

【左折時事故】
前車に気をとられて運転していた。

予防策

【左折時事故】
横断歩道上の歩行者や自転車の有無をよく確認してから進行する。



私たちは、栃木県の交通事故防止活動に取り組んでいます。

- あいおいニッセイ同和損保
- AIG損保
- 共栄火災
- セコム損害保険
- 損保ジャパン日本興亜
- 東京海上日動
- 日新火災
- 三井住友海上

栃木県の交通事故多発交差点
詳しくはこちら →