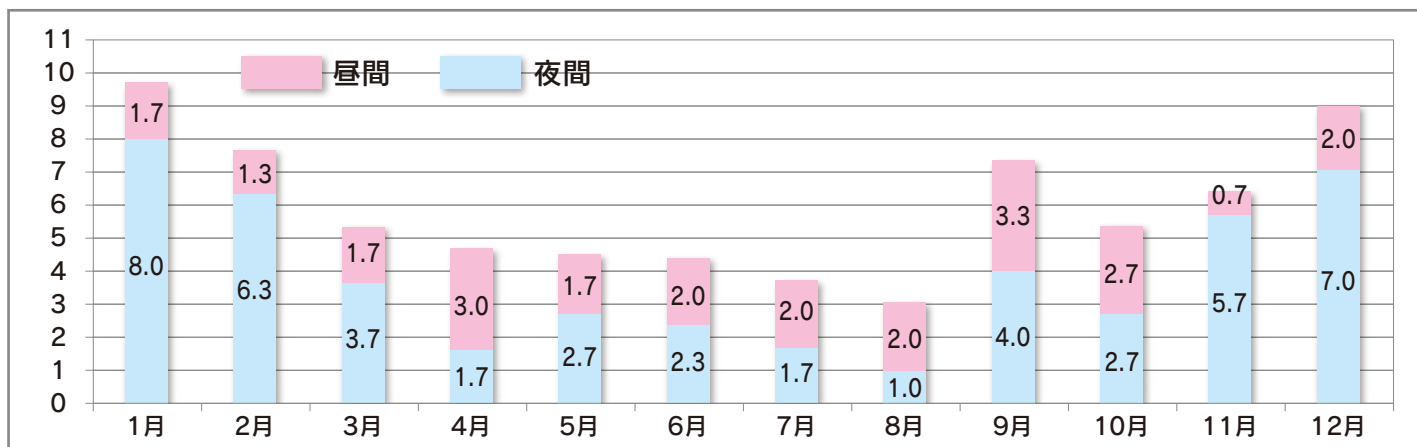


歩行中の交通事故防止

歩行中の交通死亡事故の発生状況 (H24~H26 平均)



日が短くなる季節は、**夜間歩行中の**
死亡事故が**特に増える**傾向にあります。



だから...



歩行者の方は 反射材を身に着けましょう！
運転手の方は 早めにライトをつけましょう！

交差点での事故に注意!

交通事故多発交差点 ワースト5

平成26年は、ワースト交差点5箇所で、**93件**の事故が発生しています。

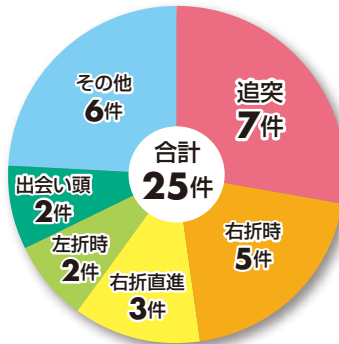
ワースト1 蔵本交差点

交差点の形状・特徴・通行状況

この交差点は、南北に走る県道43号線(通称大博通り)と東西に走る市道福岡姪浜線が交差する四差路交差点で、交差する道路は双方とも車線数が多いため、交差点の面積が大きい。交差点東側先には、福岡都市高速道路「呉服町ランプ」出入口が設置されており、朝夕は特に交通量が多い。

事故の状況・主な要因

この交差点は、軽傷事故が25件発生している。脇見や漫然運転の前方不注視による追突事故が多い。



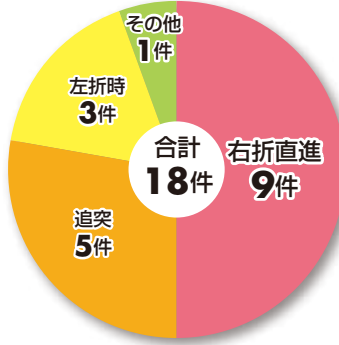
ワースト2 井尻4丁目交差点

交差点の形状・特徴・通行状況

この交差点は、鋭角に交差している四差路交差点で、直近に別の道路が接続しているため、変則五差路に近い交差点形状となっている。交差点内及び交差点周辺の見通しは良好である。都市高速道路下の外環状線道路であるため、土日・休日も含め昼夜ともに交通量が多い。朝夕の通勤時間帯に渋滞している。

事故の状況・主な要因

この交差点は、軽傷事故が18件発生している。横断歩道等に気をとられた右折車と直進車の事故が多い。



ワースト2

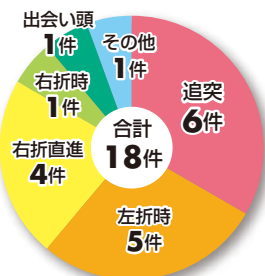
青果市場入口交差点

交差点の形状・特徴・通行状況

この交差点は、交差する道路は双方とも車線数が多いため、面積が大きい四差路交差点で、恒常的に渋滞している。

事故の状況・主な要因

この交差点は、重傷事故が2件、軽傷事故が16件発生している。脇見運転等の追突事故や安全確認が不十分ため起こる左折時、右折直進の事故が多い。



ワースト4

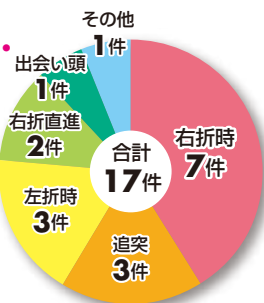
美野島交差点

交差点の形状・特徴・通行状況

この交差点は、五差路交差点で、東西方向の県道松原比恵線(百年橋通り)と南北方向の国道385号・こくてつ通りとが交わる交差点であり、複雑な交差点形状となっている。恒常的に交通量が多いが特に朝夕の通勤時間帯に渋滞している。

事故の状況・主な要因

この交差点は、軽傷事故が17件発生している。右折時の事故は、7件全てが自転車が第2当事者の事故である。



ワースト5

千鳥橋交差点

交差点の形状・特徴・通行状況

この交差点は、交差点の東側出口のすぐ先で南に屈曲している四差路交差点で、交差する道路は双方とも車線数が多いため、交差点の面積が大きい。中央分離帯に都市高速道路の橋脚があり、見通しが悪い。朝夕の通勤時間帯に渋滞している。

事故の状況・主な要因

この交差点は、軽傷事故が15件発生している。左後方を進行してくる自転車の見落としによる左折時の事故が多い。

