

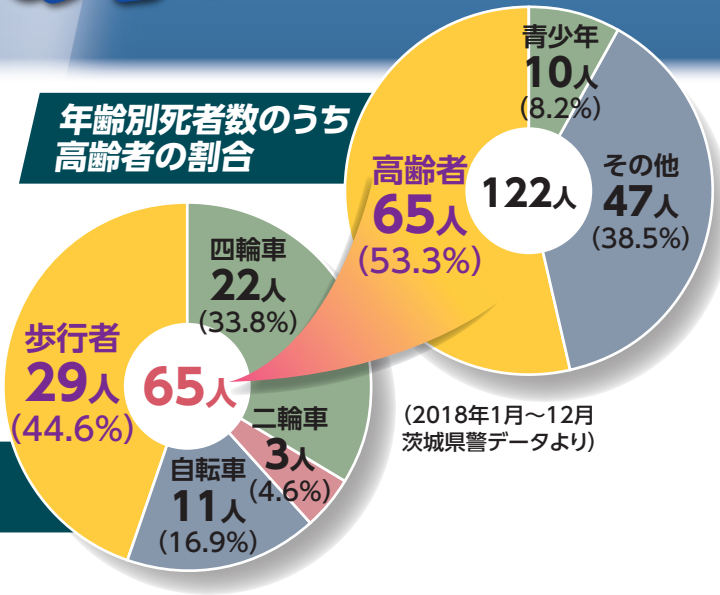
茨城県民の皆さん！ 高齢者の死亡事故が増えています。



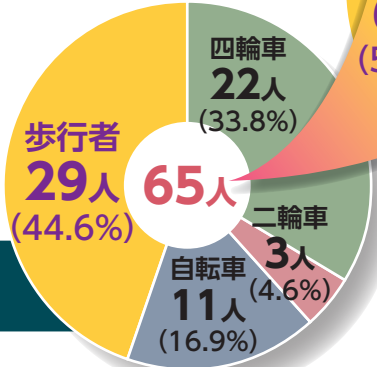
道路横断中 & 夜間の事故に注意！！

平成30年に茨城県内で発生した交通事故において、**高齢者**(65歳以上)の**死者数は65人**となり、全年代の**5割以上**を占めています。
 また、都道府県別で見ると茨城県は、高齢者死者数が**全国ワースト10位**となりました。
 高齢者死者数のうち、**約4割が歩行中**の事故です。
 特に、道路横断中や夜間の事故が多く、注意が必要です。

年齢別死者数のうち 高齢者の割合



高齢者の死亡事故の 状態別割合



(2018年1月～12月 茨城県警データより)

誰しも 歳をとると...



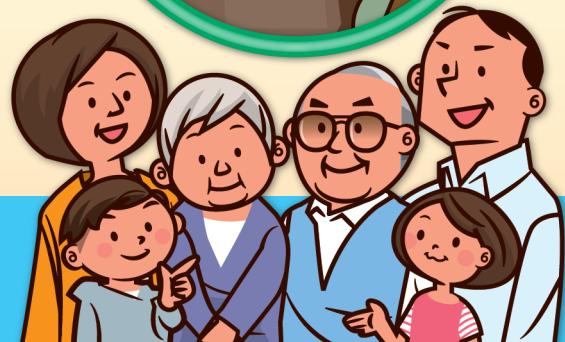
交通事故に

遭わない

起こさない

ように

普段からご家族でご注意を!!

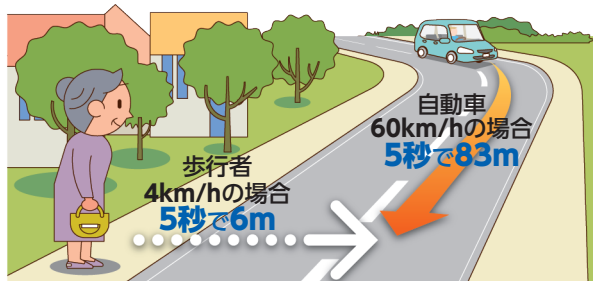


家族で確認! 実践 高齢者の交通事故防止

歩行中・自転車運転中

道路を横断する時

- 車はアツという間に接近します。通り過ぎてから余裕を持って渡りましょう。
- 横断歩道のある道路では、必ず横断歩道を渡りましょう。

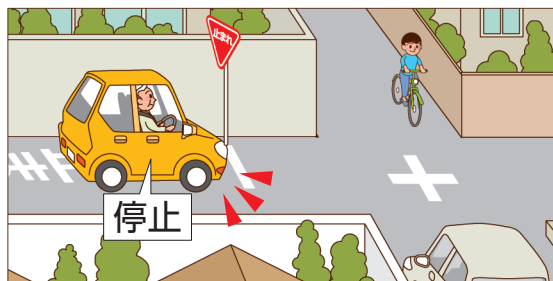


横断中の死亡事故が全体の約20%!

車の運転中

車両相互の衝突

- 見通しが悪い交差点では、徐行が必要。一時停止の交差点では、しっかり停止し、出会い頭の事故に注意しましょう。



車両相互の衝突による死亡事故が全体の約50%!

夕方～夜間の外出時

- 反射材は事故防止に有効なアイテムです。外出の際は必ず着用! ドライバーに自分の存在を強くアピールしましょう。

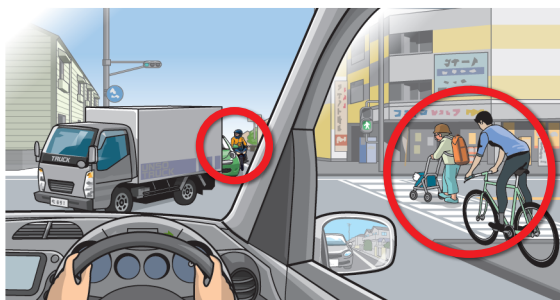
◆ 夜間、ドライバーから歩行者が見える距離(※)



※この結果はJPマークの付いた製品によるもので、面積2.5cm²かつ反射性能117mcd/lux以上の反射材を使用

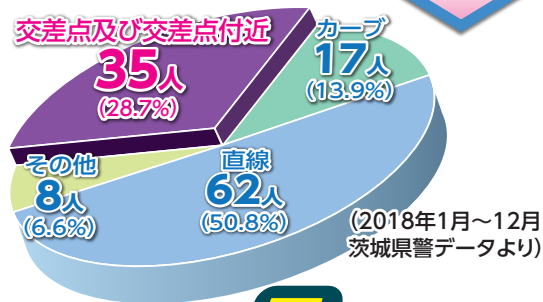
交差点での右折

- 対向車の陰に隠れて、その後方から直進してくる車やバイク、また右後方からの横断者や自転車は死角になりやすいので特に注意が必要です。



交差点は危険がいっぱいです。

死亡事故の約3割が交差点や交差点付近で発生しています。



ワースト
1

平成29年中の茨城県内交通事故多発交差点

ワースト
5

若松町
交差点

土浦市若松町
3番28号

阿見住吉
交差点

稲敷郡阿見町住吉
1丁目25番地4号

大工町
交差点

水戸市大工町
2丁目1番25号

酒門町
交差点

水戸市酒門町
3218番地

春日1丁目西
交差点

つくば市春日
1丁目2番地9

私たちは茨城県の交通事故防止活動に取り組んでいます。

茨城県警察本部/茨城県/日本損害保険協会 茨城損保会/茨城県損害保険代理業協会
あいおいニッセイ同和損保 AIG損保 共栄火災 セコム損害保険
損保ジャパン日本興亜 東京海上日動 日新火災 三井住友海上

お問い合わせ先

一般社団法人 日本損害保険協会 南関東支部

〒101-8335 東京都千代田区神田淡路町2-9 TEL.03-3255-1469 <http://www.sonpo.or.jp/>