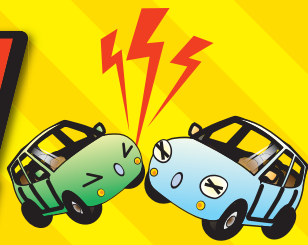


交差点事故に注意!



沖縄県内 交通事故多発交差点ワースト5

平成27年、人身事故の多い交差点(沖縄県警データ)

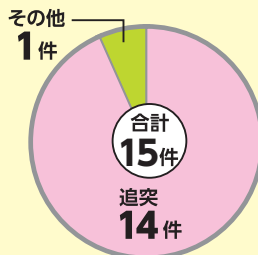
ワースト1 旧伊佐交差点

市道伊佐36号線・国道58号

● 国道への合流前の追突事故 ●

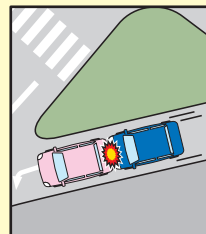
事故の解説

普天間方面から左折フリーの市道伊佐36号線を走行し、那覇方面への国道58号に合流する際、後続車が国道58号側の車に気を取られ、先進車に追突する事故が発生。特に朝の通勤時間帯に事故が多い。



予防策

合流前は前方確認を徹底し先進車の動きに十分注意!



ワースト
2

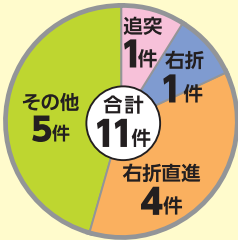
安謝交差点

国道58号・県道82号線

● 右折車と直進車の事故 ●

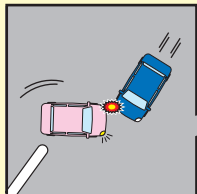
事故の解説

国道58号を天久方面から古島方面に右折する車と浦添方面から天久方面に向う対向直進車との事故が発生。また、国道58号を浦添方面から曙方面に右折する車と天久方面から浦添方面に向う対向直進車との事故が発生。



予防策

右折時は対向車の通過を待ち安全確認を徹底!



ワースト
3

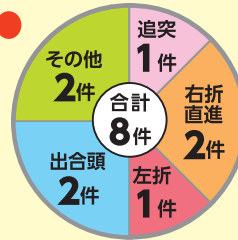
上之屋交差点

国道58号・市道(那覇中環状線)

● 丁字路を右折する車と自転車との接触事故 ●

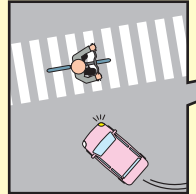
事故の解説

おもろまち方面から国道58号を安謝方面に右折する車と信号機が設置されている丁字路交差点の横断歩道を横断中の自転車との接触事故が発生。また、国道58号を泊方面から市道(おもろまち方面)に右折する車と安謝方面から泊方面に向かう対向直進車との事故が発生。



予防策

右折時は横断歩道を横断中の自転車や歩行者に十分注意! 右折時は減速し対向車の通過を確認!



ワースト
3

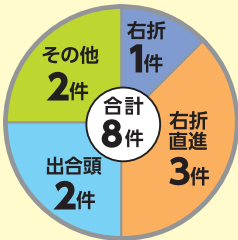
勢理客交差点

国道58号・市道(組踊南線)

● 右折車と直進車の事故 ●

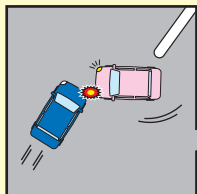
事故の解説

高架道路下の国道58号を宜野湾方面から西洲方面に右折する車と国道58号を安謝方面から宜野湾方面に向う対向直進車との事故が発生。付近に港湾施設があるため、大型貨物車と乗用車の事故が発生。特に交通量の多い、日中の時間帯に事故が多い。



予防策

右折時は対向車の通過を待ち安全確認を徹底!



ワースト
5

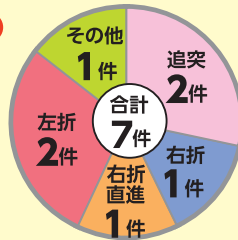
泊交差点

国道58号

● 緩やかな下り坂での追突事故 ●

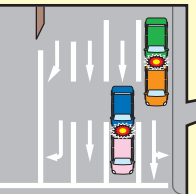
事故の解説

国道58号を安謝方面から前島方面に向う先進車が、交差点手前で黄信号に変わったため停止したところ、停止せずに進行すると思っていた後続車が先進車に追突する事故が発生。また、信号で停止中に両隣の車が発進するのにつられて発進したため、先進車に追突する事故が発生。



予防策

前方車両の動静を十分に確認!



ドライバーのみなさん守っていますか?

- 交差点では、一時停止の標識に従って確実に一時停止していますか?
- 車間距離を十分保たず、接近運転していませんか?
- 特に右折時は、対向車両や歩行者に注意していますか?
- 信号の変わり際に無理に交差点に進入していませんか?

守っていないあなた **要注意!**

私たちは、沖縄県の交通事故防止活動に取り組んでいます。

あいおいニッセイ同和損保・共栄火災・セコム損害保険・損保ジャパン日本興亜・大同火災
東京海上日動・日新火災・富士火災・三井住友海上・エース保険(オブザーバー)・AIU(オブザーバー)

一般社団法人 日本損害保険協会 沖縄支部

お問い合わせ先

〒900-0033 那覇市久米2-2-20 大同火災久米ビル9階

TEL : 098-862-8363 <http://www.sonpo.or.jp/>