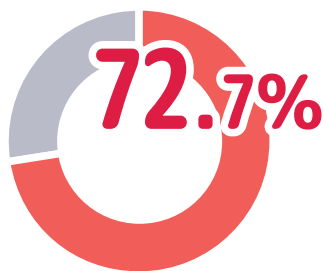




歩行中の事故!!

歩行中事故死者
約7割が高齢者
(22人中16人)

歩行中の高齢者事故死率



横断中の事故死者
約8割が高齢者
(12人中10人)

横断中の高齢者事故死率



さらに! 信号機のない横断歩道での
歩行者横断時における
車の一時停止率は **47.4%**
※出典：2023年JAF実態調査



※データは令和5年の青森県警察統計による

夕方・夜間・早朝は反射材の着用を!

「反射材を着用している歩行者」は
「着用していない歩行者」よりも

2倍以上 手前で発見できるといわれています。



※出典：警察庁HP「反射材・ライト～薄暮・夜間はつけた光が命を守る～」

道路横断時の安全確認に加えて明るい色の服と反射材を着用し、
自分の存在をアピールしましょう。

歩行中の歩行者

交通事故にご注意を!



ドライブレコーダー 3つのメリット

01 事故をしっかりと記録

メリット

交通事故時の
客観的な証拠に



02 運転診断が可能

メリット

運転傾向の診断で
より安全な運転を
サポート



03 安全運転サポート機能搭載も可

メリット

運転中にアラートが出る
「ドライブレコーダー
つき自動車保険」を
販売する保険会社も



安全運転 サポート車(サポカー) 主な特徴

01 衝撃被害軽減ブレーキ

主な特徴

危険を予測し
衝突を回避、
または被害を軽減



02 ペダル踏み間違い時加速抑制装置

主な特徴

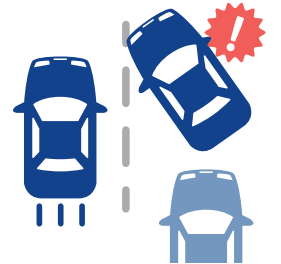
誤操作による
急発進を防ぐ



03 車線逸脱警報

主な特徴

車線を検知して
はみ出しを警報



2023年4月1日からすべての自転車利用者に対して ヘルメット着用が努力義務化に!

令和元年から令和5年までの
自転車事故による死亡原因

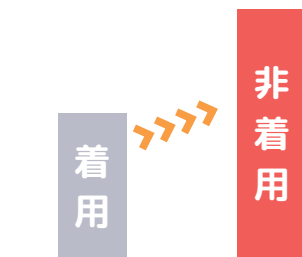
約5割が頭部致命傷

頭部致命傷による死亡率

53.9%

令和元年から令和5年までの
ヘルメット着用状況別致死率

約1.9倍の差



※出典：警察庁HP「頭部の保護が重要です～自転車用ヘルメットと頭部保護帽～」

ヘルメットで
いのちを守ろう



チャリに必ずヘルメット
#チャリメット

青森県・青森県警察

一般社団法人日本損害保険協会 東北支部 青森損保会



青森県警察シンボルマスコット
アビーくん
2024.9