

Point  
4





# 万一の水災に備えて “すまい”を守りましょう!

万一、水災の被害にあった場合に備えて、  
**すまいの保険(火災保険)の水災補償への加入**をおすすめします。

## すまいの保険(火災保険)とは

すまいの保険(火災保険)では、火災だけでなく、  
風災・水災・雪災・落雷などの自然災害による  
損害を補償する商品があります。  
水災補償では、**河川の氾濫(外水氾濫)**による  
洪水や、**内水氾濫による浸水**などのうち、損害  
額が一定割合以上に達するものや、**床上浸水に  
よる損害を補償**します。また、融雪洪水や高潮、  
土砂崩れ、落石等も補償対象です。

【例】すまいの保険(火災保険)で補償される自然災害による被害

 風災 台風や暴風など	 水災 洪水による 床上浸水など	 雪災 大雪や なだれなど	 落雷
--	---	---	---

※保険商品により異なる場合があります。  
保険商品によっては、水災補償がなかったり、一部しか補償されない場合があります。  
現在加入しているすまいの保険(火災保険)に水災補償が含まれているか、確認しましょう!  
※地震・噴火・津波による損害は、すまいの保険(火災保険)では補償されず、地震保険で補償されます。

## 住宅修理サービスなどのトラブルにご注意ください!

「保険が使える」などと勧誘する業者とのトラブルが増加しています。すぐに住宅修理サービスなどの契約はせず、ご契約している損害保険会社または損害保険代理店へご相談ください。トラブルがあった場合には、「保険金に関する災害便乗商法 相談ダイヤル」(0120-309-444〈さあ連絡しよう〉)または「消費者ホットライン」(188番)にご相談ください。



詳しくは  
こちら

## 被災した時に困らないように、日頃からしっかり備えましょう

### 生活を守る! 防災・減災情報(豪雨)

家屋の点検や土のうの準備など、今できることから備えましょう!



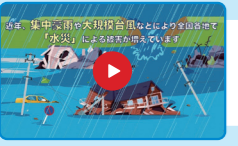
### 国土交通省「逃げキッド」

マイ・タイムライン<sup>(注)</sup>で自分と家族のための避難計画を作りましょう!

(注) 住民一人ひとりのタイムライン(防災行動計画)であり、台風等の接近による大雨によって河川の水位が上昇する時に、自分自身と取る標準的な防災行動を時系列的に整理し、自ら考え命を守る避難行動のための一助とするものです。



Web上でも  
マイ・タイムライン  
が作れます!



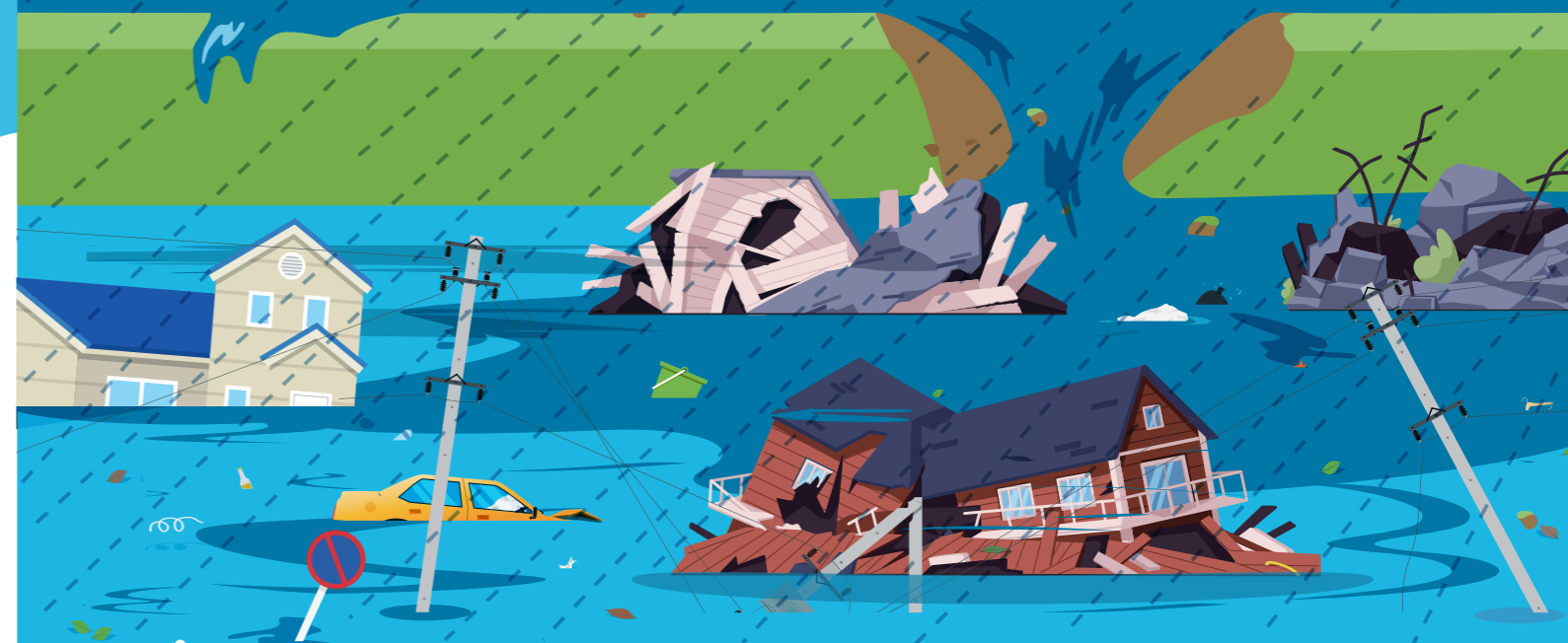
「水災への備え、本当に大丈夫ですか?」  
の動画を視聴できます!



発行：一般社団法人 日本損害保険協会

## 水災への備え、本当に大丈夫ですか?

SONPO

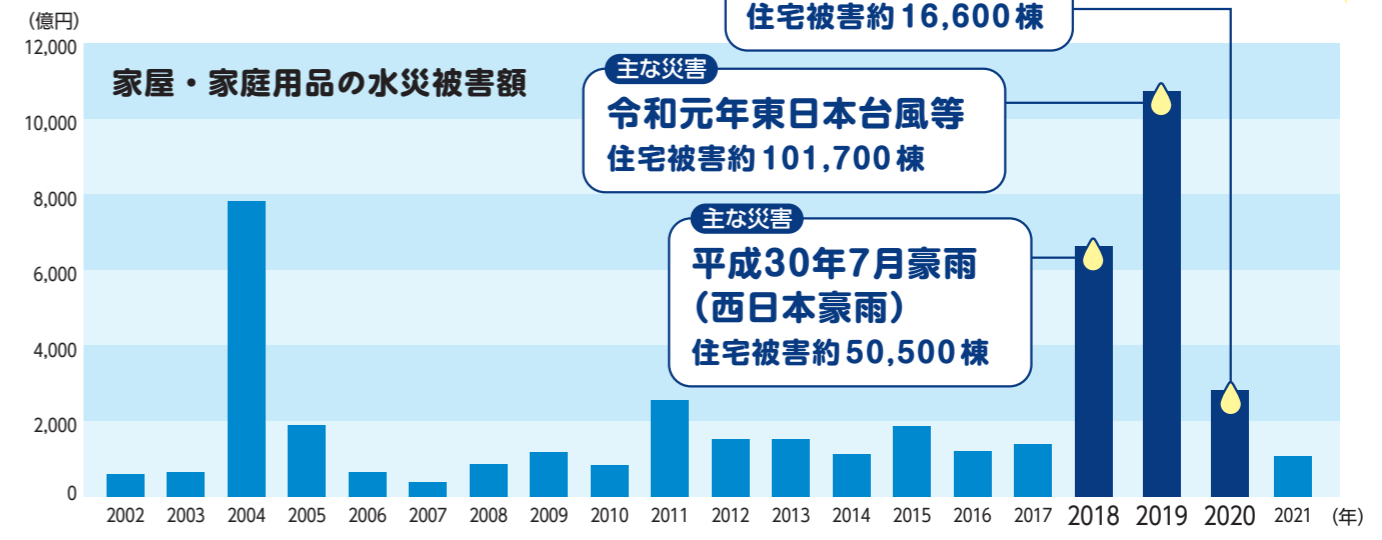


Point  
1

## 近年、集中豪雨などによる水災 が増えています

近年、集中豪雨や大規模台風による**河川の氾濫(外水氾濫)**や**高潮、土砂崩れ**などの**水災による被害が増加**しています。また、集中豪雨による雨が河川等へ排水しきれなくなり、**下水道管や水路などから水があふれる****内水氾濫**も発生しています。

水災による住宅や家財の被害額が大きくなっています!



出典：国土交通省「令和3年水害統計調査」 内閣府「平成30年7月豪雨による被害状況等について」(平成31年1月9日)  
内閣府「令和元年台風第19号等に係る被害状況等について」(令和2年4月10日) 内閣府「令和2年7月豪雨による被害状況等について」(令和3年1月7日)

一般社団法人 日本損害保険協会

協力：金融庁 国土交通省 水管理・国土保全局河川環境課

Point  
**2**

# ハザードマップで 自分のまちの危険を知りましょう

ハザードマップでは、**河川の氾濫（外水氾濫）**による洪水や土砂災害等の危険度を知ることができます。

## 自分のまちのハザードマップをWebで確認できます



ハザードマップの読み方は、日本損害保険協会のツールで確認できます



動画で



リーフレットで

## 水災によって、家にはこのような被害が起こります



**家財の被害**



浸水が深く、流れが早い場合は、家が水に流されるケースも



**壁・床の被害**

## ⚠ 水災による被害は大きくなる傾向にあります

たとえば…

台風による河川の氾濫でマンションの戸室が浸水し、戸室と家財に大きな被害が発生した。  
(東京都令和元年)

**損害額** 約**1,800万円**

豪雨による土砂崩れで家や家財に大きな被害が発生した。  
(熊本県令和3年)

**損害額** 約**1,650万円**

出典：一般社団法人 日本損害保険協会調べ

Point  
**3**

# 水災は“全国どこでも”起こる可能性が あります

ハザードマップで危険度が低いと思われる地域でも、水災が思わぬ形で発生する可能性は十分あります。

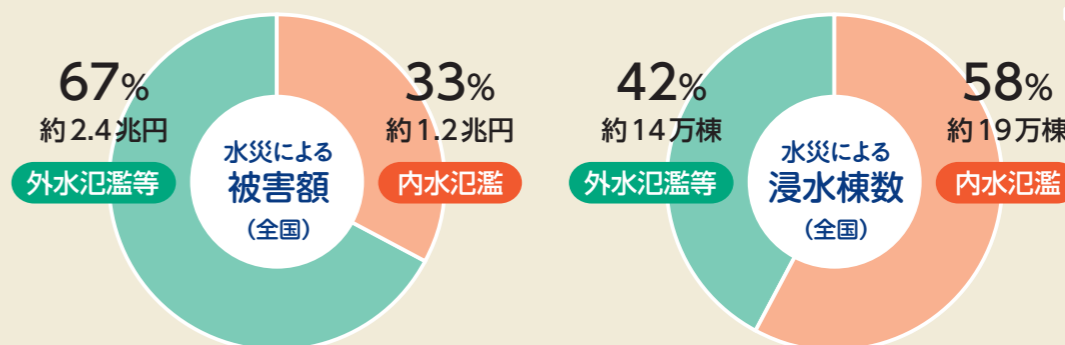
## 内水氾濫

内水氾濫は、**河川から離れた地域でも発生**します。標高が低い地域のほか、地面がアスファルト等で舗装された都市部で起きやすいため「**都市型水害**」とも呼ばれます。マンホールから水が噴出したり、トイレや風呂場等から下水が逆流したりして、住宅や道路が浸水・冠水します。

※「内水ハザードマップ」を作成している自治体もあります。



⚠ 水災による**被害額の約3割、浸水棟数の約6割**が内水氾濫によるものです



出典：国土交通省「水害統計調査」(平成24年～令和3年の10年間の合計)より集計

## ハザードマップの想定を超えた浸水

たとえば洪水ハザードマップは、一般的に、想定される最大規模の降雨を前提として作られています。自然災害の激甚化に伴い集中豪雨が多発する中、ハザードマップの想定を超える災害が起きないとは言いきれません。



## 寒冷地の融雪洪水

融雪洪水とは、多量の積雪が急激な気温上昇などによって一時にとけ、河川を増水させて起こる洪水です。積雪の多い地域では春先に起こる可能性があるため、注意が必要です。