

中小企業に必要な保険

事業活動で備えるべきリスクと対策

6 中小企業を取り巻く大リスク



企業財産のリスク

火災をはじめとする様々な偶然の事故によって企業の財産が損害を被るリスク。

主な事例
 厨房からの出火により建物が炎上し、約2,000万円の損害が生じた。

経営者・役員 のリスク

会社役員として行った行為や解雇・ハラスメント等に起因するリスク。

主な事例
 従業員が長時間労働を原因として死亡し、従業員の両親が第三者訴訟を提起した。

従業員のリスク

従業員の労働災害について企業が補償金や損害賠償金などを負担するリスク。

主な事例
 従業員が会社で作業中に転倒し、足を骨折。企業は災害補償として約200万円を支払った。

事業中断・利益減少 のリスク

休業や取引先の倒産等による貸倒れなどで企業の利益が減少するリスク。

主な事例
 店内で食中毒が発生し、保健所から営業停止の行政措置がなされ、営業停止により約400万円の損害が生じた。

賠償責任のリスク

顧客や取引先などの第三者から損害賠償請求を受けた場合に生じるリスク。

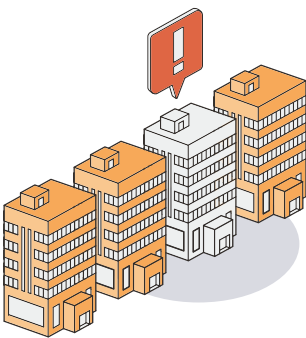
主な事例
 店舗内の商品が倒れ来店客にぶつかり足を骨折。慰謝料等、合計で500万円以上を支払った。

社用車のリスク

法人や個人事業主が所有・使用する自動車による事故に伴うさまざまな損害を負担するリスク。

主な事例
 従業員が社用車で事故が発生させ、被害者の治療費や入院中の休業補償、慰謝料などで1億9,000万円以上を支払った。

4社に1社が被害を受けたことがあります。



被害を受けたことがある

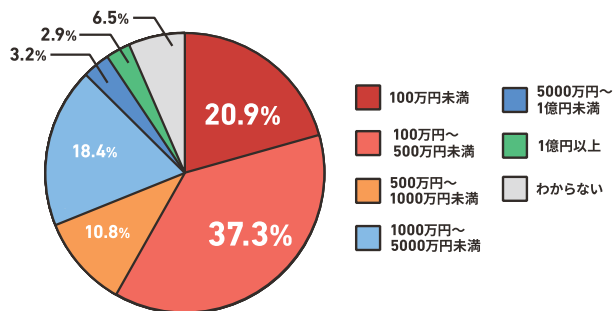
27.0%

周囲で被害を受けた
という話を見聞きしたことがある

40.9%

※データはすべて一般社団法人日本損害保険協会「中小企業のリスク意識・対策実態調査2021」による

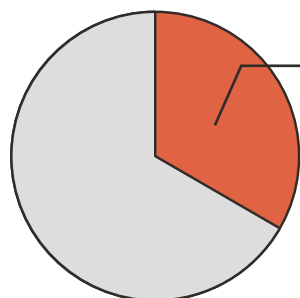
リスクによる被害額



1億円以上の被害があったリスクは

売上減少 損害賠償請求 法令遵守違反

一方でリスクへの対策ができていない企業もあります



リスクに関して
特に対策していない



リスクへの対策を
後回しにしていますか？

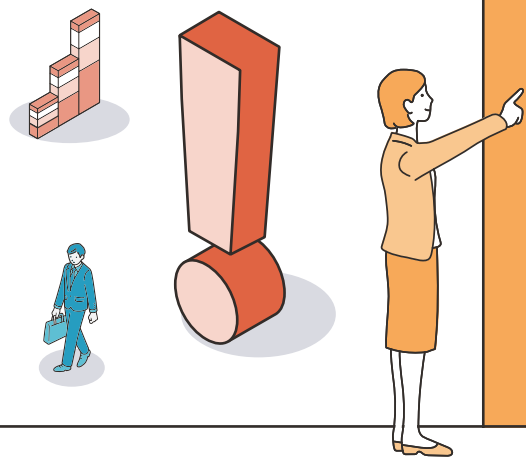
多様化・複雑化するリスクは、業種や規模を問わず、あらゆる企業にとって他人事ではありません。万一被害が発生した場合に、事業活動への影響を最小限にするためにも、事前の備えが大切です。そこで有効なのが損害保険です。



裏面で解説
損害保険について



企業を取り巻く リスクに 備えるための 主な保険



企業財産のリスク

- ・火災保険
- ・地震危険補償特約
- ・動産総合保険

経営者・役員のリスク

- ・会社役員賠償責任保険 (D&O保険)
- ・雇用慣行賠償責任保険

従業員のリスク

- ・業務災害総合保険

事業中断・利益減少のリスク

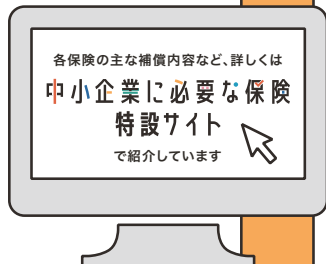
- ・休業補償保険
- ・取引信用保険

賠償責任のリスク

- ・施設賠償責任保険
- ・生産物賠償責任保険 (PL保険)
- ・請負業者賠償責任保険
- ・個人情報漏えい保険
- ・サイバー保険

社用車のリスク

- ・自動車保険



特に気をつけたい!

最近上昇中のリスクと 対応する保険

事業中断・利益減少のリスク

自然災害や 感染症などによる休業

自然災害や従業員の感染症への感染などによる業務の停止・休業によって売上が大幅に減少。

→ 「休業補償保険」に加入しておく心安いです。



経営者・役員のリスク

ハラスメント問題

2022年4月1日より、中小企業に対しても「パワハラ対策の義務化」が適用されます。

→ 「雇用慣行賠償責任保険」で損害賠償請求に備えられること、知っていますか?

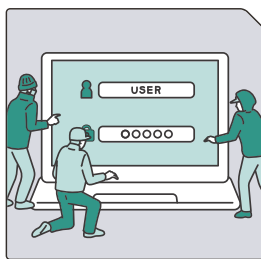


賠償責任のリスク

サイバー攻撃

日々進化するサイバー攻撃への対策は、容易ではありません。セキュリティ対策が甘いと考えられている中小企業経由で大企業を狙う手口も増えています。

→ 「サイバー保険」に加入する企業が増えています。



あなたの会社も損害保険を検討・見直してみませんか?

中小企業に必要な保険特設サイト

- ✓ 企業を取り巻くリスク (想定被害事例)
- ✓ リスクに対応する損害保険
- ✓ 中小企業のリスク意識・対策実態に関する調査結果など

https://www.sonpo.or.jp/sme_insurance/



企業向け損害保険の
取扱い保険会社

- あいおいニッセイ同和損害保険
- AIG 損害保険
- 共栄火災海上保険
- 損害保険ジャパン
- 東京海上日動火災保険
- 日新火災海上保険
- 三井住友海上火災保険
- 明治安田損害保険

